



GÎTES DE FRANCE TOURISME RESERVATION GIRONDE



Gîte N° G4374 - la Tropicienne

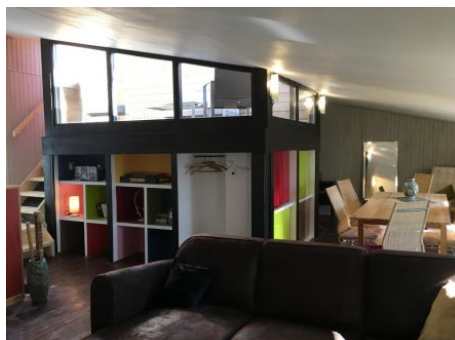
Fiche descriptive en date du 07/10/2022 - Saison 2022



Capacité : 6 personnes

3 chambres

Surface : 92 m²



La Tropicienne vous accueille dans le cadre charmeur d'un petit immeuble en pierre du 18^{ème} siècle, face à la Gironde et au jardin public. Un séjour dans un environnement historique, en famille, en groupe, en entreprise, en stage, pour quelques jours ou quelques semaines. En plein cœur de Blaye, vous profiterez de cette bourgade historique, devant le parc arboré du jardin public, le port de l'embarcadère et à 100m de la Citadelle de Blaye, patrimoine mondial de l'Unesco, à 45 min de Bordeaux ou de Libourne, et

à quelques encablures du Médoc par le bateau. Au programme touristique : les visites œnologiques, les vignes et les coteaux du Blayais. Restauré dans le respect des matériaux anciens, le gîte a conservé le caractère des bâtisses de la région Aquitaine, tout en offrant un confort important. Le gîte est juché aux deux derniers étages de l'immeuble et forme un duplex. La surface habitable est de plus de 92 m², avec 3 chambres, dont une avec salle d'eau privative. Les chambres sont équipées de 2 lits de 90x200 jumelables. Pour votre confort, les draps, le linge de toilette et le linge de cuisine sont fournis. Un canapé-lit (14€/pers/semaine) et 1 lit bébé ainsi que tout le matériel pour bébé est à disposition. La salle de bain est équipée d'une baignoire. 2 WC indépendants Cuisine toute équipée, salon, Wifi gratuit, livres et jeux, coin canapé-lit. Un tarif tout inclus : ménage de fin de séjour, chauffage, eau, internet, lits prêts à l'arrivée, linge de toilette, jour d'arrivée au choix. Le gîte est ouvert toute l'année !

Contact

TOURISME RESERVATION GIRONDE

☎ 05 56 81 54 23 📠 05 56 51 67 13

✉ resa@gites33.fr

🌐 www.gites-de-france-gironde.com

Langues parlées



Dépôt de garantie

Caution à verser à l'arrivée : 300.00€

Loisirs/services

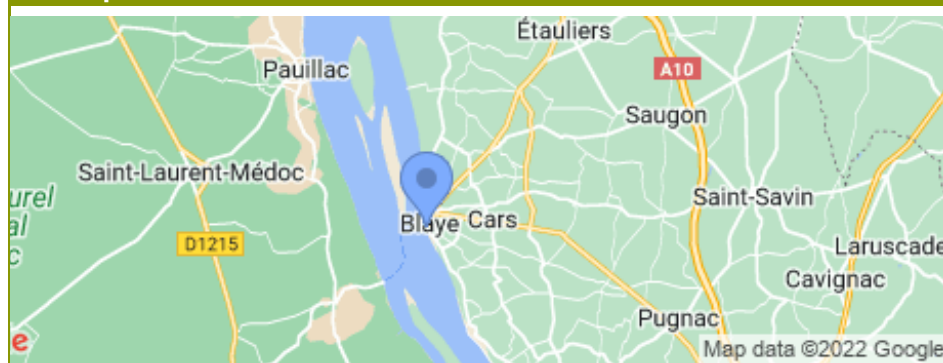
- 📍 Mer : 80.0 km
- 📍 Baignade : 16.0 km
- 📍 Piscine : 17.0 km
- 📍 Pêche : 1.0 km
- 📍 Equitation : 13.0 km
- 📍 Tennis : 1.0 km
- 📍 Restaurant : 0.5 km
- 📍 Site touristique : 0.5 km
- 📍 Gare : 28.0 km
- 📍 Commerce : 0.5 km

Compléments d'informations

Toutes ces informations ont été communiquées et validées par le propriétaire et ne peuvent en aucun cas mettre en cause les Gîtes de France Gironde et Tourisme Réserve Gironde.

* Une connexion internet est mise à disposition dans l'hébergement. Le fournisseur d'accès est le seul à même d'en garantir le fonctionnement

la Tropicienne



Equipements extérieurs

- Terrasse

Equipements intérieurs

- Lave Linge
- Lave vaisselle
- Lit bébé
- Télévision

Services

- Accès internet
- Draps fournis
- Draps/linge fournis
- Wifi



Gîte N°G4374 - la Tropézienne

Tarifs de locations

Retrouvez toutes les informations tarifaires sur notre site www.gites-de-france-gironde.com ou contactez-nous au 05 56 81 54 23 ou par email resa@gites33.fr

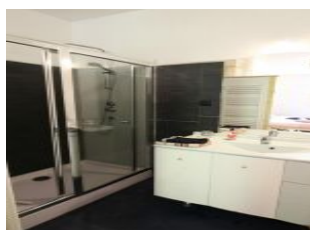
Le prix comprend

- Chauffage : Inclus
- Electricité : Incluse

Options / Suppléments

Option location 2 personnes supplémentaires **14.00€**

Le prix ne comprend pas



* Photos non contractuelles